



CONCEVOIR \_ DESSINER \_ CALCULER \_ OPTIMISER

**BUCA STRUCTURE**, né en septembre 2014 est un bureau d'étude spécialisé dans la conception, le calcul, l'optimisation, et les études d'exécution de toute structure pour le bâtiment et le génie civil.

## NOTRE METIER

L'INGENIERIE DES STRUCTURES

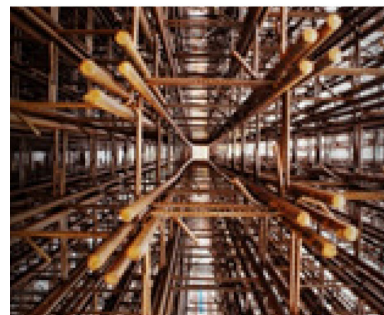
Nous vous accompagnons de la conception à la réalisation de vos projets et ce notamment grâce à de fortes ressources informatiques et d'un personnel qualifié et motivé.



### NOS DOMAINES D'INTERVENTION

#### AVANT-PROJET BÉTON

Conception de l'ossature porteuse de la structure, prédimensionnement de tous les éléments de la structure (fondations, poteaux, poutres, planchers, etc...)



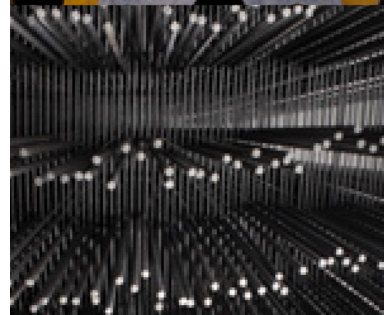
#### ASSISTANCE TECHNIQUE EN PHASE CONSULTATION

Calcul des ratios d'armatures en vue du chiffrage de l'opération, proposition de variantes techniques éventuelles afin d'optimiser la structure et de réduire les coûts.



#### DIAGNOSTIC DES OUVRAGES EXISTANTS

Analyse visuelle des structures existantes, évaluation des capacités portantes des ouvrages à partir de sondages destructifs ou non.



#### ETUDES D'EXÉCUTION

Descente de charges et dimensionnement des ouvrages et établissement des plans de coffrage. Calcul du ferrailage des ouvrages et établissement des plans de ferrailage. Justification des ouvrages auprès du bureau de contrôle, de la maîtrise d'œuvre et établissement des notes de calcul.

#### CONSEILS ET EXPERTISE :

Nous mettons nos compétences aux services de tous les acteurs de la construction (maitre d'ouvrage publics ou privés, architectes, maitres d'œuvre, entreprises...).



## NOS PRINCIPAUX SECTEURS D'ACTIVITE

### RÉSIDENTIEL

Habitat collectif, habitat individuel, hôtellerie, hébergement spécialisé

### TERTIAIRE ET OUVRAGES FONCTIONNELS

Bureaux, enseignements, complexes sportifs, hôpitaux...

### INDUSTRIES ET LOCAUX COMMERCIAUX

Centres commerciaux, bâtiments industriels, locaux professionnels, usines...

## NOS MOYENS

### MOYENS HUMAINS

Marie CARDON : gérante – ingénieure ESTP – 10 ans d'expérience

Olivier DUPIN DES VASTINES : dessinateur projeteur – 10 ans d'expérience

### MOYENS MATÉRIELS

Logiciels de calculs : ROBOT, CBS Pro, fichiers Excel...

Logiciels de dessin : Autocad, AdCoff/ AdFer

Traceur HP, matériels de reprographie...

## NOS REFERENCES

- DARNETAL : études d'exécution de 37 logements collectifs pour l'entreprise C.SAM.

- NOTRE DAME DE GRAVENCHON : études d'exécution de 17 maisons et 21 logements collectifs pour l'entreprise SOGEA Nord-Ouest.

- BOIS-GUILLAUME : études d'exécution de 2 maisons contemporaines pour l'entreprise HABITAT MODERNE.

- ROUEN : études d'exécution d'une réhabilitation Square Habitat pour l'entreprise DAMAEL.

- LE HAVRE : études d'exécution d'une réhabilitation Crédit Agricole pour l'entreprise DAMAEL.

- LE HAVRE : études d'exécution d'une réhabilitation d'un cabinet médical pour l'entreprise DAMAEL. Différentes études d'optimisation pour des entreprises de Gros-œuvre en phase consultation.

- IFS : études d'avant-projet de 39 logements.

- SAINT OUEN L'AUMONE : études d'exécution de murs de soutènement pour l'entreprise JPL GC (CARTIER-LHOTELLIER).

## CONTACT

### BUCA STRUCTURE

240 CHE DE CLERES  
76230 BOIS-GUILLAUME  
FRANCE

**+33 6 61 84 28 39**

**marie.cardon.buca@gmail.com**

